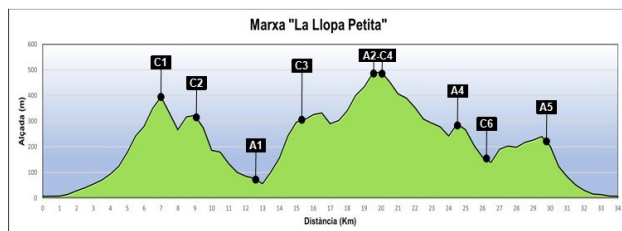


## 9a MARXA “LA LLOPA PETITA”

Data: Diumenge 13 d'octubre de 2024  
Sortida: A les 08:00 hores del matí  
Arribada: A les 17:00 hores de la tarda (límit màxim)  
Distància: 34 km  
Desnivell acumulat: 2.676 m  
Dificultat de la ruta: ibp127 HKG ([www.ibpindex.com](http://www.ibpindex.com))

### Itinerari

CALELLA (Passeig Manuel Puigvert), Riera de Capaspre, Camí dels Escoltes, Ca l'Estolt, Turó de la Punta de Garbí, Collet de Sant Andreu, Sant Andreu de l'Arboceda, Corriol de Terra Negra, Cal Capità, Can Pallofa, Quatre Camins, Coll de Porc, Camí de les Costes, Hortsavinyà, el Bitllador, els Tres Termes, les Torrenteres, Coll de l'Era d'en Móra, Turó de les Guilles, Torrent del Raig, Passeig de Garbí, Passeig Manuel Puigvert.



La Marxa de Resistència “La Llopa” i la Marxa “La Llopa Petita” són proves no competitives de resistència per camins de muntanya, de caràcter individual, que tenen per objectiu efectuar el seus recorreguts en menys de 15 hores i 9 hores, respectivament.

Aquestes proves són obertes a tothom, tant a persones sòcies d'entitats excursionistes amb llicència federativa en vigor, com a altres persones que no en disposin. Per a aquells participants que no tinguin aquesta llicència, i per les característiques de les proves, l'entitat organitzadora tramitarà una llicència esportiva temporal que té validesa pel temps que dura la marxa.

Els menors de 18 anys hauran d'aportar obligatòriament una autorització paterna/materna de tutoria per poder participar a la marxa.

### TELÈFONS

ORGANITZACIÓ	655812007
	667026102
EMERGÈNCIES	112

Tota la informació!!!

[www.marxalalopa.cat](http://www.marxalalopa.cat)

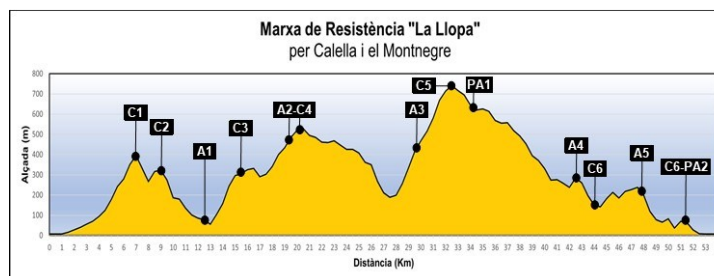


## 10a MARXA DE RESISTÈNCIA “LA LLOPA”

Data: Diumenge 13 d'octubre de 2024  
Sortida: A les 07:00 hores del matí  
Arribada: A les 22:00 hores del vespre (límit màxim)  
Distància: 54 km  
Desnivell acumulat: 4.428 m  
Dificultat de la ruta: ibp207 HKG ([www.ibpindex.com](http://www.ibpindex.com))

### Itinerari

CALELLA (Passeig Manuel Puigvert), Riera de Capaspre, Camí dels Escoltes, Ca l'Estolt, Turó de la Punta de Garbí, Collet de Sant Andreu, Sant Andreu de l'Arboceda, Corriol de Terra Negra, Cal Capità, Can Pallofa, Quatre Camins, Coll de Porc, Camí de les Costes, Hortsavinyà, Coll de Palomeres, el Rocatell, Riera de Fuirosos, Can Riera, Sant Martí de Montnegre, Turó Gros, Santa Maria de Montnegre, Coll de Can Benet, el Bitllador, els Tres Termes, les Torrenteres, Coll de l'Era d'en Móra, Turó de les Guilles, Torrent del Raig, el Far de Calella, les Torretes, pont de fusta carretera N-II, Passeig de Garbí, Passeig Manuel Puigvert.



### Marxa de Resistència “La Llopa”

LLOC	PUNT	DISTÀNCIA DES DE LA SORTIDA Km	DISTÀNCIA AL SEGUENT PUNT Km	DISTÀNCIA FINS A L'ARRIBADA Km	ALÇADA m	HORA OBERTURA	HORA TANCAMENT
Passeig Manuel Puigvert	INICI	0	7,0	54,0	7	06:00	08:15
Turó de la Punta de Garbí	C1	7,0	2,0	47,0	421	07:30	10:00
Barraca del Collet	C2	9,0	3,6	45,0	327	07:45	10:30
Can Pallofa	A1	12,6	2,8	41,4	82	08:15	11:30
Coll de Porc	C3	15,4	4,2	38,6	315	08:30	12:15
Hortsavinyà	A2	19,6	0,2	34,4	484	09:00	13:20
Cruïlla Coll de Palomeres	C4	19,8	10,2	34,2	496	09:00	13:30
Sant Martí de Montnegre	A3	30,0	2,8	24,0	483	10:00	15:00
El Turó Gros	C5	32,8	1,5	21,2	766	10:15	15:45
Sta Maria de Montnegre	PA1	34,3	8,3	19,7	620	10:25	16:15
Coll dels Tres Termes	A4	42,6	1,5	11,4	296	10:45	18:30
Riera de Can Mates	C6	44,1	3,9	9,9	149	11:00	19:00
Cruïlla Puig de Popa	A5	48,0	3,4	6,0	200	11:30	20:00
Les Torretes	C7-PA2	51,4	2,6	2,6	68	12:00	20:45
Passeig Manuel Puigvert	FINAL	54,0	0	0	7	06:00	22:00

DESENA EDICIÓ

**DIA 13 D'OCTUBRE DE 2024**

**54 km**



I també...

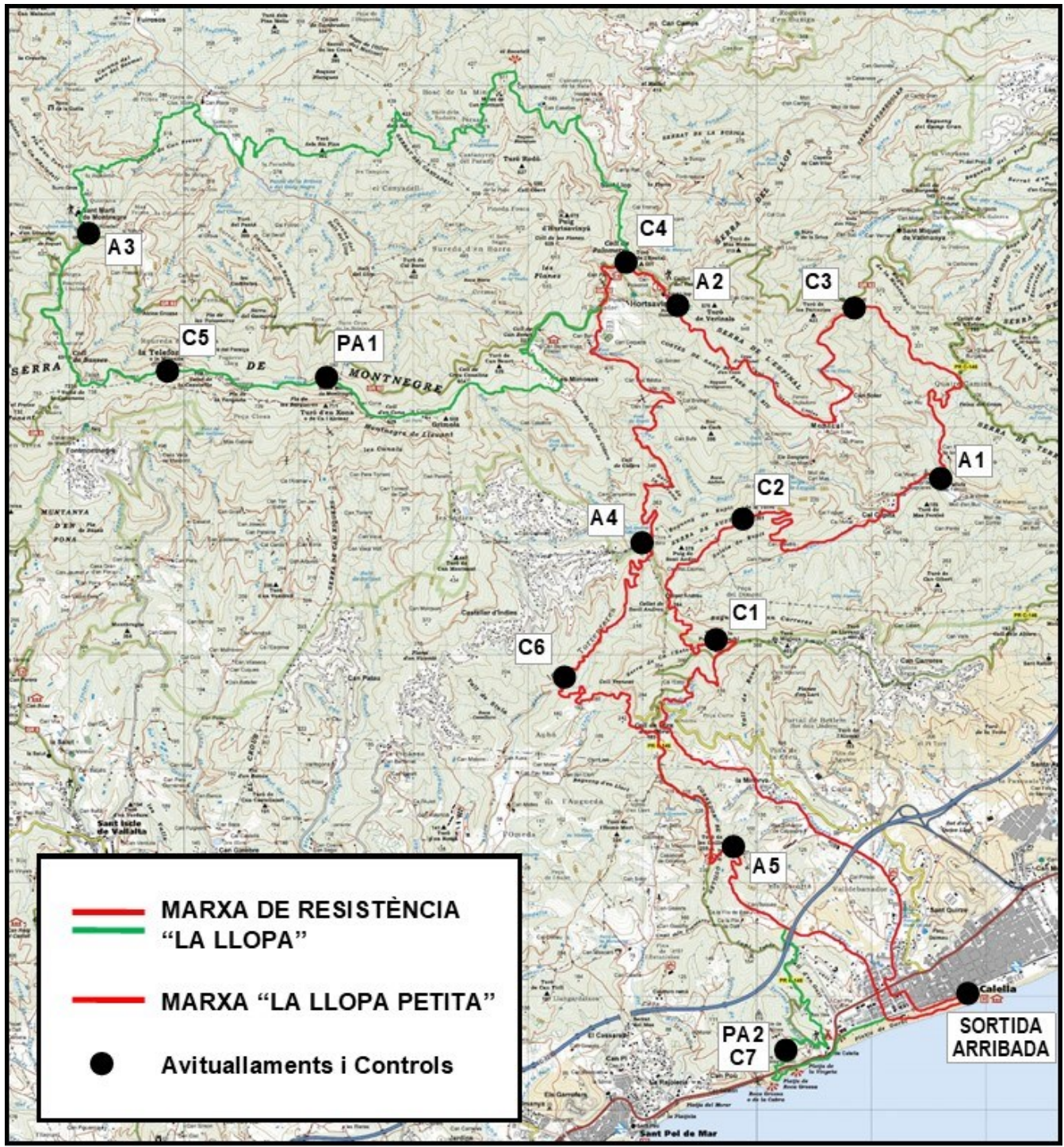
**“La Llopa Petita”**  
(NOVENA EDICIÓ)

**34 km**

[www.marxalalopa.cat](http://www.marxalalopa.cat)

Puntuable pel Circuit Català de Caminades de Resistència





Calella, campanar i xemeneia de la Fàbrica Lobet



Far de Calella



Vall del Torrent del Raig